

DMR

YOUR SAFETY IS OUR PRIORITY

SRL



*Led technology
applied to security*

PROIETTORI PER LA SEGNALETICA DI SICUREZZA

All'interno delle aziende la segnaletica gioca un ruolo vitale per lavorare meglio ed in maggiore sicurezza con persone e mezzi.

Il proiettore led per la segnaletica di sicurezza porta questa necessità a un nuovo livello, offrendo soluzioni innovative e adattabili per ogni ambiente.

La gestione efficace della segnaletica è cruciale; segnali non chiari o facilmente deteriorabili possono causare confusione e rischi per la sicurezza.

BENEFICI

Il proiettore per la segnaletica di sicurezza offre una visibilità dinamica e versatile riducendo il rischio di incidenti. Al contempo la capacità di modificare rapidamente i segnali in base alle esigenze specifiche aumenta l'efficienza operativa.

Inoltre, la sua durata supera quella della segnaletica tradizionale.

La tecnologia LED assicura un consumo energetico ridotto, contribuendo alla sostenibilità dell'ambiente di lavoro.

SPECIFICHE TECNICHE

Il proiettore si distingue per le sue caratteristiche tecniche avanzate.

Dotato di un design compatto e resistente, è perfetto per l'uso in ambienti industriali.

Selezionando il modello e la focale più idonei si otterranno pittogrammi proiettati ben visibili e della dimensione desiderata.

La sua installazione è semplice e versatile.

CONCLUSIONE

In conclusione, la vasta gamma di proiettori rappresenta una soluzione innovativa che migliorerà la qualità della segnaletica di sicurezza all'interno della tua azienda, sia nei reparti produttivi sia nella logistica.

TEST GRATUITO

La scelta del modello del proiettore, verrà consigliata dopo il sopralluogo di un nostro tecnico commerciale (ove possibile), che valuterà la luminosità ambientale all'interno dell'azienda e vi proporrà il modello più adatto con la massima resa. Se richiesto forniamo anche il servizio di posa in opera dei nostri proiettori.

PROJECTORS FOR SAFETY SIGNAGE

Within companies, signage plays a vital role in working better and in greater safety for people and vehicles.

The LED sign projector takes this need to a new level, offering innovative and adaptable solutions for every environment.

Effective management of signage is crucial; unclear or easily damaged signs can cause confusion and safety risks.

BENEFITS

The safety signage projector offers dynamic and versatile visibility reducing the risk of accidents. At the same time, the ability to quickly change signals according to specific needs increases operational efficiency.

Moreover, its durability exceeds that of conventional signage. LED technology ensures low energy consumption, contributing to the sustainability of the working environment, contributing to the sustainability of the working environment.

TECHNICAL SPECIFICATIONS

The projector stands out for its advanced technical features. Featuring a compact and durable design, it is perfect for use in industrial environments. Selecting the most suitable model and lens you will obtain clearly visible projected pictograms and with the desired size.

Its installation is simple and versatile.

CONCLUSION

In conclusion, the wide range of projectors represents an innovative solution that will improve the quality of safety signage within your company, both in production departments and logistics.

**FREE OF CHARGE
TEST**

The choice of projector model will be recommended after an inspection by one of our sales technician (where possible), who will assess the ambient brightness within the company and will propose the most suitable model with the highest output. If required, we also provide the installation service for our projectors.

6 MOTIVI PER SCEGLIERE I NOSTRI PROIETTORI

- 1 LIVELLI ELEVATI DI LUMINOSITÀ**
La nostra gamma offre i più alti livelli di luminosità sul mercato, assicurando immagini sempre nitide e vibranti.
- 2 PERSONALIZZAZIONE**
Possibilità di personalizzare il pittogramma con un'ampia gamma di immagini e loghi.
- 3 FLESSIBILITÀ**
Possibilità di riorganizzare gli spazi in modo flessibile, adattandoli alle vostre esigenze in continua evoluzione.
- 4 MIGLIOR RAPPORTO QUALITÀ-PREZZO**
Il miglior rapporto qualità-prezzo sul mercato: prestazioni eccellenti a un costo competitivo. Metteteci alla prova!
- 5 EFFICIENZA RADDOPPIATA**
Un'efficienza raddoppiata senza compromessi!
Con un solo proiettore, svolgete il lavoro di due, riducendo notevolmente i costi di installazione.
- 6 PIÙ DI 30.000 ORE DI VITA**
Con una vita minima di 30.000 ore, non avrete mai più bisogno di riposizionare o riverniciare la segnaletica tradizionale.

Una scelta duratura e senza pensieri per la vostra azienda!

6 REASONS TO CHOOSE OUR PROJECTORS

- 1 HIGH LEVELS OF BRIGHTNESS**
Our range offers the highest brightness levels on the market, for vivid and vibrant results.
- 2 CUSTOMISATION**
Wide range of customisations with pictograms images and logos.
- 3 FLEXIBILITY**
Possibility to reorganise spaces flexibly, adapting them to your changing needs.
- 4 BEST PRICE-QUALITY RATIO**
The best money saving on the market: excellent performance at a competitive cost. Test us!
- 5 DOUBLED EFFICIENCY**
Double the efficiency without compromise!
With just one projector, do the work of two, significantly reducing installation costs.
- 6 OVER 30,000 HOURS OF LIFE**
With a 30,000 hours lifetime, you will never need to reposition or repaint traditional signage.

A long-lasting, worry-free choice for your company!

CARATTERISTICHE

Con struttura in alluminio di alta qualità, il proiettore LED vanta un'eccezionale resistenza strutturale e fascino estetico.

Certificato con grado di impermeabilità IP65 per il gobo proiettore e IP40 per il proiettore di linea.

Composto da chip LED ad alta potenza e all'avanguardia, il prodotto offre luminosità ed efficienza energetica eccezionali.

Immagini migliorate: il prodotto è dotato di un obiettivo grandangolare a 4 chip, che offre immagini cristalline e naturali, con un notevole aumento della luminosità rispetto alla precedente generazione.

È possibile scegliere tra un'ampia gamma di focali per soddisfare tutte le esigenze. Con la funzione di rotazione dell'immagine è possibile proiettare messaggi di sicurezza dinamici in grado di attirare ancora di più l'attenzione dell'utente.

È consigliabile un riavvio al giorno.

Versatile e personalizzabile: il gobo facilmente estraibile permette una rapida sostituzione dell'immagine da proiettare.

Periodo di garanzia: Due anni dalla data di acquisto.

Attestazione di conformità:

Direttiva EMC 2014/30/UE, denominata Compatibilità Elettromagnetica;
Direttiva LVD 2014/35/UE, denominata Direttiva Bassa Tensione.

Rischio di danno fotobiologico:

RG1 (Gruppo di rischio 1 - Basso rischio)

Rischio di danno molto basso, sicuro nella maggior parte delle condizioni.
La radiazione di luce blu è bassa e non causa danni agli occhi, a meno che non si fissi la sorgente luminosa per lungo tempo.

FEATURES

With high-quality aluminium construction, the LED projector boasts exceptional structural strength and aesthetic appeal.

Certified with IP65 rating for gobo projectors and IP40 for line projector.

Manufactured by Osram

Composed of state-of-the-art and high-power LED chips, the product offers exceptional brightness and energy efficiency.

Improved images: The product is equipped with a 4-chip wide-angle lens, offering crystal-clear and natural images, with a considerable increase in brightness compared to the previous generation.

You can choose from a wide range of focal lengths to meet all requirements.

With the image rotation function, dynamic security messages can be projected to attract the user's attention even more.

One restart per day is recommended.

Versatile and customisable: the easily removable gobo allows for quick replacement of the image to be projected.

Warranty period: Two years from date of purchase.

Attestation of Compliance:

EMC Directive 2014/30/EU, referred to the Electromagnetic Compatibility;

LVD Directive 2014/35/EU, referred to the Low Voltage Directive.

Risk of photobiological damage:

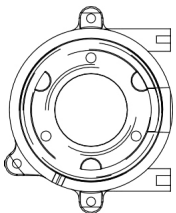
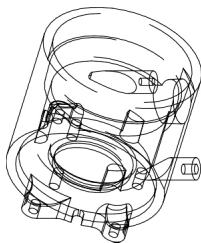
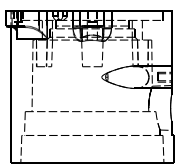
RG1 (Risk Group 1 - Low risk)

Very low risk of damage, safe under most conditions. Blue light radiation is low and does not cause eye damage unless the light source is stared at for a long time.

gobo projector



IP65



25W

* Dotato di telecomando per accensione e rotazione dell'immagine /
Equipped with remote control for switching and image rotation.

Modello / Model	DMRNEWLED25	Dimensione gobo / Gobo size	Ø 37.5 mm
Nome / Name	Gobo Proiettore LED 25W	Ottiche / Lenses	13°, 20°, 30°, 45°, 60°
Distanza di proiezione / Projection distance	10 m (ambiente scuro / dark environment) 3-5 m max (ambiente standard / standard environment)	Alimentatore / Power supply	Meanwell Power
Diodo / Diode	Sanan LED	Tensione nominale / Rated voltage	220V
Potenza Led / Led power	25W	Consumo / Consumption	25W
Durata / Lifetime	30,000 hours	Grado di protezione / Protection rate	IP65
Luminosità / Brightness	1900/2400 Lumens	Dimensioni / Dimensions	24*14*9.5 cm
Temperatura colore / Color temperature	6500K	Peso / Weight	1.9 kg



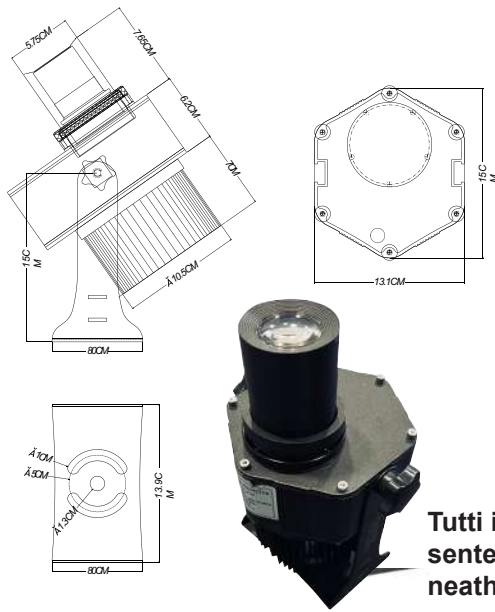
gobo projector



IP65



40W



Tutti i modelli sono dotati di un pulsante situato sotto a lproiettore, che ne consente la programmazione/ All models are equipped with a button located underneath the projector, which allows programming.

Modello / Model	DMRNEWLED40	Dimensione gobo / Gobo size	Ø 37.5 mm
Nome / Name	Gobo Proiettore LED 40W	Ottiche / Lenses	13°, 20°, 30°, 45°, 60°
Distanza di proiezione / Projection distance	3-10 m (ambiente scuro / dark environment) 6-10 m max (ambiente standard / standard environment)	Alimentatore / Power supply	Meanwell
Diode / Diode	High Power LED	Tensione nominale / Rated voltage	100-240V
Potenza Led / Led power	40W	Consumo / Consumption	40W
Durata / Lifetime	30,000 hours	Grado di protezione / Protection rate	IP65
Luminosità / Brightness	5000 Lumens	Dimensioni / Dimensions	26*15*22 cm
Temperatura colore / Color temperature	7000K	Peso / Weight	4.0 kg



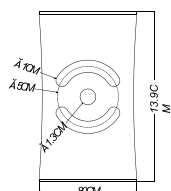
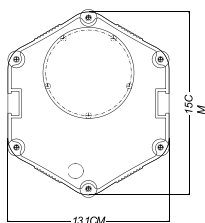
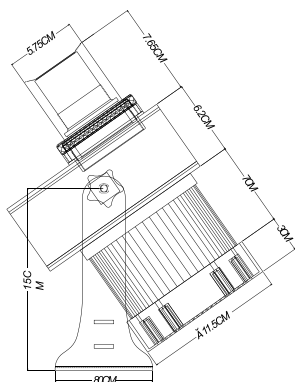
gobo projector



IP65



100W



Modello / Model	DMRNEWLED100	Dimensione gobo / Gobo size	Ø 37.5mm
Nome / Name	Gobo Proiettore LED 100W	Ottiche / Lenses	13°, 20°, 30°, 45°, 60°
Distanza di proiezione / Projection distance	5-15 m (ambiente scuro / dark environment) 10-20 m max (ambiente standard / standard environment)	Alimentatore / Power supply	Meanwell Power
Diodo / Diode	Super High Power LED	Tensione nominale / Rated voltage	100-240V
Potenza Led / Led power	100W	Consumo / Consumption	100W
Durata / Lifetime	30,000 hours	Grado di protezione / Protection rate	IP65
Luminosità / Brightness	12000 Lumens	Dimensioni / Dimensions	26*15*22 cm
Temperatura colore / Color temperature	7000K	Peso / Weight	4.0 kg



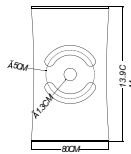
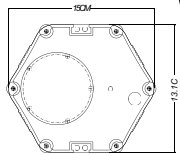
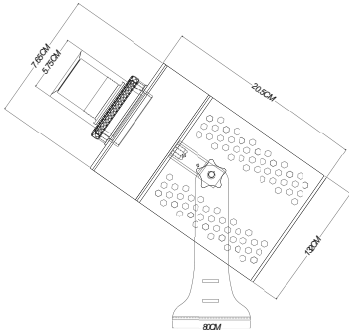
gobo projector



IP65



300W



* Modello ideale per essere installato ad altezze molto elevate / Ideal model for installation at very high heights.

Modello / Model	DMRNEWLED300	Dimensione gobo / Gobo size	Ø 37.5 mm (possibilità Ø 53 mm)
Nome / Name	Gobo Proiettore LED 300W	Ottiche / Lenses	13°, 20°, 30°, 45°, 60°
Distanza di proiezione / Projection distance	70 m (ambiente scuro / dark environment) 20-35 m max (ambiente standard / standard environment)	Alimentatore / Power supply	Meanwell
Diodo / Diode	CREE Ultra High Power LED	Tensione nominale / Rated voltage	220V
Potenza Led / Led power	300W	Consumo / Consumption	280W
Durata / Lifetime	30,000 hours	Grado di protezione / Protection rate	IP65
Luminosità / Brightness	27000 Lumens	Dimensioni / Dimensions	34*22*15 cm
Temperatura colore / Color temperature	6000K	Peso / Weight	6.2 kg



new lighting route

1. Guscio metallico interamente in lega di alluminio, resistenza strutturale estremamente elevata.
2. Lame forgiate a freddo e tecnologia di raffreddamento ad aria mantengono il chip sempre fresco massimizzando l'illuminazione e prolungando la vita del chip.
3. Chip LED ad altissima potenza.
4. Lente lineare a 2 pezzi per immagini chiare e nitide.

Parametri dell'obiettivo:

lunghezza focale: 140 mm

Obiettivo 55°:

rapporto di proiezione 1:1.

Obiettivo 75°:

rapporto di proiezione 1:1,5.

Obiettivo 90°:

rapporto di proiezione 1:2.

-
1. All-aluminium alloy metal shell, extremely high structural strength.
 2. Cold forged blades and air cooling technology keep the chip cool maximising illumination and prolonging chip life.
 3. Ultra-high power LED chip.
 4. 2-piece linear lens for clear and sharp images.

Lens parameters:

focal length: 140 mm

55° lens:

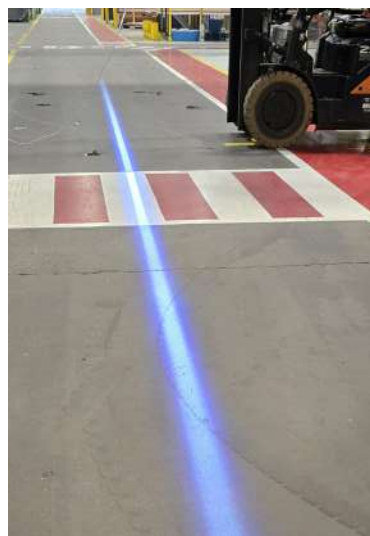
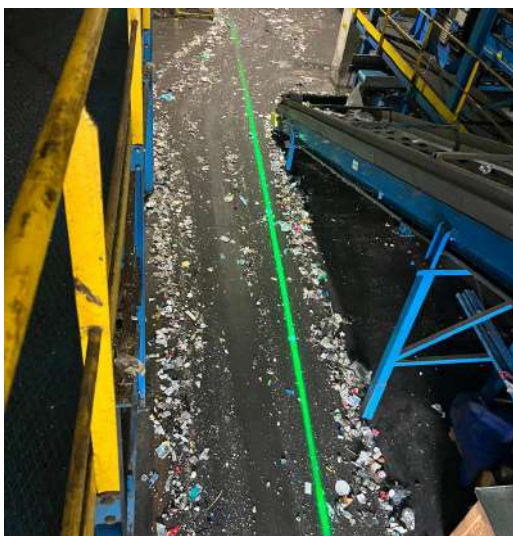
1:1 projection ratio.

75° lens:

1:1.5 projection ratio.

90° lens:

1:2 projection ratio.



new lighting route

Nome / Name	DMR-ROUTE100*	Lunghezza focale / Focal length	140 mm
Distanza di proiezione / Projection distance	3-12 m (ambiente scuro / dark environment) 3-8 m max (ambiente standard / standard environment)	Ottiche / Lenses	55°, 75°, 90°
Sorgente luminosa / Light source	Super Power LED	Alimentatore / Power supply	Meanwell Power
Potenza Led / Led power	100W	Tensione nominale / Rated voltage	100-240W
Durata / Lifetime	30,000 hours	Consumo / Overall Power	100W
Luminosità / Brightness	9000 Lumens	Grado IP / IP rate	IP40
Temperatura colore / Color temperature	3000/6500K	Dimensioni / Dimensions	32*22*15 cm
Colori disponibili / Available colours	yellow, red, blue, green, white.	Peso / Weight	4.1 kg

100W

IP40

ES: DMR-ROUTE100G (G indica colore giallo)
ES: DMR-ROUTE100G (G indicates yellow)

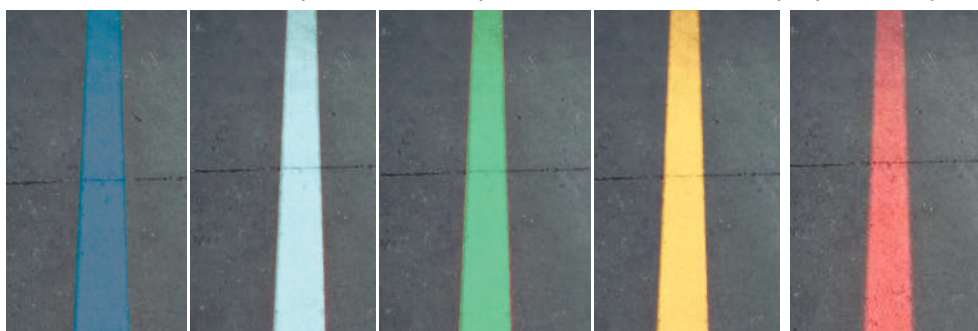


Nome / Name	DMR-ROUTE200*	Lunghezza focale / Focal length	140 mm
Distanza di proiezione / Projection distance	3-12 m (ambiente scuro / dark environment) 7-12 m max (ambiente standard / standard environment)	Ottiche / Lenses	55°, 75°, 90°
Sorgente luminosa / Light source	CREE super power LED	Alimentatore / Power supply	Meanwell Power
Potenza Led / Led power	200W	Tensione nominale / Rated voltage	100-240W
Durata / Lifetime	30,000 hours	Consumo / Overall Power	200W
Luminosità / Brightness	17000 Lumens	Grado IP / IP rate	IP40
Temperatura colore / Color temperature	3000/6500K	Dimensioni / Dimensions	32*22*15 cm
Colori disponibili / Available colours	yellow, red, blue, green, white.	Peso / Weight	7.3 kg

200W

IP40

* le foto hanno il solo scopo illustrativo / photos are for illustrative purposes only.



CODICI PROIETTORI / PROJECTORS CODES	MODELLI PROIETTORE / PROJECTOR MODELS ogni proiettore viene fornito con un'ottica inclusa / each projector comes with an included lens	CODICE PROIETTORI / PROJECTORS CODES	MODELLI PROIETTORE / PROJECTOR MODELS ogni proiettore viene fornito con un'ottica inclusa / each projector comes with an included lens
DMR-DEMOLED	Led projection kit: 1xDMR-ROUTE100V, 1xDMRNEWLED25 + 1 gobo, 1xDMRNEWLED40 + 1 gobo, 1xDMRNEWLED100 + 1 gobo, 13°, 20°, 30°, 45° Optics.		
CODICI PROIETTORI FORNITI CON OTTICHE DA 13/20/30° / PROJECTOR CODES SUPPLIED WITH 13/20/30° OPTICS		CODICI PROIETTORI FORNITI CON OTTICHE DA 45/60° / PROJECTOR CODES SUPPLIED WITH 45°/60° OPTICS	
DMRNEWLED25	Proiettore LED da 25W	DMRNEWLED25-4560	Proiettore LED da 25W
DMRNEWLED40	Proiettore LED da 40W	DMRNEWLED40-4560	Proiettore LED da 40W
DMRNEWLED100	Proiettore LED da 100W	DMRNEWLED100-4560	Proiettore LED da 100W
DMRNEWLED300	Proiettore LED da 300W	DMRNEWLED300-4560	Proiettore LED da 300W

CODICE OTTICA / FOCAL CODES	DESCRIZIONE / DESCRIPTION	RAPPORTO DI PROIEZIONE / PROJECTION RATIO	ALTEZZA INSTALLAZIONE / INSTALLATION HEIGHT	DIAMETRO PROIEZIONE / PROJECTION DIAMETER
DMRNEWLED.OT13	Ottica aggiuntiva da 13° per gobo proiettori LED	1:0,2	4 m	+/- 80 cm
DMRNEWLED.OT20	Ottica aggiuntiva da 20° per gobo proiettori LED	1:0,35	4 m	+/- 140 cm
DMRNEWLED.OT30	Ottica aggiuntiva da 30° per gobo proiettori LED	1:0,5	4 m	+/- 200 cm
DMRNEWLED.OT45	Ottica aggiuntiva da 45° per gobo proiettori LED	1:1	4 m	+/- 400 cm
DMRNEWLED.OT60	Ottica aggiuntiva da 60° per gobo proiettori LED	1:1,5	4 m	+/- 600 cm

CODICE GOBOS / GOBOS CODES	QUANTITÀ FILTRI PER GOBO / QUANTITY OF GOBOS FILTERS
DMRNEWLED.GOBS1	Gobo due filtri per gobo proiettori LED / Gobo two filters for LED projector gobos
DMRNEWLED.GOBS2	Gobo tre filtri per gobo proiettori LED / Gobo three filters for LED projector gobos
DMRNEWLED.GOBS3	Gobo quattro filtri per gobo proiettori LED / Gobo four filters for LED projector gobos
DMRNEWLED.GOBSFULL	Gobo full colors per gobo proiettori LED / Gobo full colors for LED projector gobos

ESEMPI
DI GOBOS REALIZZATI /
EXAMPLES
OF REALISED GOBOS





DMRNEWLEDGOBS.0001



DMRNEWLEDGOBS.0031



DMRNEWLEDGOBS.0036



DMRNEWLEDGOBS.1026



DMRNEWLEDGOBS.1031



DMRNEWLEDGOBS.0056



DMRNEWLEDGOBS.FIG80A



DMRNEWLEDGOBS.FIG80D



DMRNEWLEDGOBS.FIG80E



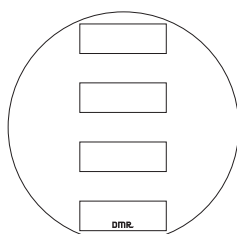
DMRNEWLEDGOBS.FIG81A



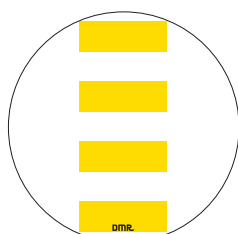
DMRNEWLEDGOBS.0091



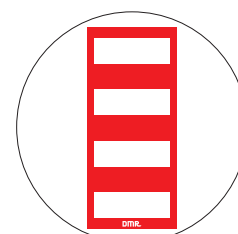
DMRNEWLEDGOBS.0285



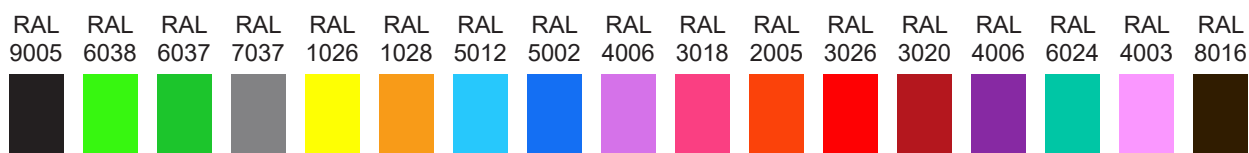
DMRNEWLEDGOBS.STB



DMRNEWLEDGOBS.STG



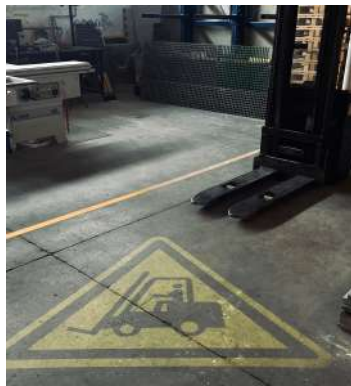
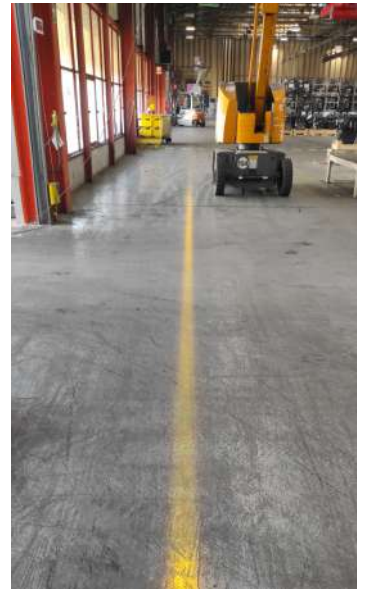
DMRNEWLEDGOBS.STBR



*colori testati su superfici bianche / colors tested on white surfaces

CODICI LIGHTING ROUTE / LIGHTING ROUTE CODES	MODELLO E COLORE Proiettore di Linea / MODEL AND COLOR Line projector	CODICE LIGHTING ROUTE con pannelli bloccanti / LIGHTING ROUTE CODES with blocking panels	MODELLO E COLORE con pannelli bloccanti / MODEL AND COLOR with blocking panels
DMR-ROUTE100B	Lighting Route 100 Bianco / white	DMR-ROUTELBP100B	Lighting Route 100 - Bianco / white
DMR-ROUTE100BL	Lighting Route 100 Blu / blue	DMR-ROUTELBP100BL	Lighting Route 100 - Blu / blue
DMR-ROUTE100G	Lighting Route 100 Giallo / yellow	DMR-ROUTELBP100G	Lighting Route 100 - Giallo / yellow
DMR-ROUTE100R	Lighting Route 100 Rosso / red	DMR-ROUTELBP100R	Lighting Route 100 - Rosso / red
DMR-ROUTE100V	Lighting Route 100 Verde / green	DMR-ROUTELBP100V	Lighting Route 100 - Verde / green
DMR-ROUTE200B	Lighting Route 200 Bianco / white	DMR-ROUTELBP200B	Lighting Route 200 - Bianco / white
DMR-ROUTE200BL	Lighting Route 200 Blu / blue	DMR-ROUTELBP200BL	Lighting Route 200 - Blu / blue
DMR-ROUTE200G	Lighting Route 200 Giallo / yellow	DMR-ROUTELBP200G	Lighting Route 200 - Giallo / yellow
DMR-ROUTE200R	Lighting Route 200 Rosso / red	DMR-ROUTELBP200R	Lighting Route 200 - Rosso / red
DMR-ROUTE200V	Lighting Route 200 Verde / green	DMR-ROUTELBP200V	Lighting Route 200 - Verde / green

CODICE OTTICHE LIGHTING ROUTE / LIGHTING ROUTE CODES	OTTICA PROIETTORE DI LINEA / LINE PROJECTOR FOCAL	RAPPORTO DI PROIEZIONE / PROJECTION RATIO	ALTEZZA INSTALLAZIONE / INSTALLATION HEIGHT	LUNGHEZZA PROIEZIONE / PROJECTION LENGHT
DMRNEWLED.OT90	Ottica aggiuntiva da 90° per proiettore di linea LED 100/200W	1:2	4 m	+/- 800 cm
<p>Ogni proiettore viene fornito con ottica da 90° possibilità di ridurre il rapporto di proiezione (lunghezza linea proiettata) acquistando il proiettore con ottica da 55°(1:1) o 75° (1:1,5).</p> <p>Each projector is supplied with 90° optics possibility to reduce the projection ratio (projected line length) by purchasing the projector with 55°(1:1) or 75° (1:1,5) optics.</p>				



DMP

led technologies for security

SRL

D.M.R. S.r.l.

C.da Cerreto 403,
66010, Miglianico (CH),
ITALIA

Tel. : +39 0871950848

www.dmrleanmanufacturing.it

E-mail: infoweb@dmrleanmanufacturing.it

